

三相 減速馬達編碼原則

AV G M S - 16 - 020 - B - 15: - 4

安裝方式 齒輪減速機 馬達 三相 出力軸徑Φ 輸出馬力 剎車 減速比(i) 極數(P)

AV: 立式 16 020: (1/4HP) 無剎車 (無 B) 15: 18: 20: 25:

使用寬電壓：220/380V/50Hz ， 240/415V/50Hz ，
220/380V/60Hz ， 254/440V/60Hz 。

減速馬達規範

項 目		AVGMS-16
馬達規格	種 類	三相 鼠籠式感應電動機
	設計依據	中國國家標準(CNS)、國際電工委員會(IEC)
	電 壓	AC 3Ø 220V~440V
	頻 率	50HZ/60HZ
	輸出馬力	1/4HP
	絕緣等級	F 級
	啟動方式	直接啟動
	時間額定	連續使用額定, 使用係數(S.F.)1.0
	同步轉速	1380 RPM (4P, 50HZ) / 1680 RPM (4P, 60HZ)
	馬達框號	71
	保護方式	全密閉外扇型(IP55)
	冷卻方式	全密閉外扇冷卻
減速機規格	減速機型式	立式
	安裝方式	凸緣型
	減速機框號	16B
	內部零件材質	S45C, SCM415
	內部零件熱處理方式	高週波, 滲碳
	機框體及蓋材質	ADC12
	減速方式	圓柱螺旋齒輪傳動
	噪音	57dB
	溫升	50℃以下(室溫 30℃)
	潤滑方式	油浴式
	減速比	15: , 18: , 20: , 25:
	定格輸出轉矩	1.78 Kg-m ~ 2.96 Kg-m
適用	塗裝	RAL9002 烤漆
	電 源	電壓變動率: ±10%以內, 頻率變動率: ±5%以內。 綜合變動率: 上列二項絕對值之和在 10%以內, 頻率變動仍在± 5%以內。
	使用環境	一般室內用, 周溫-15°~40℃(無凍結)相對溼度 85%以下(不凝結) 標高海拔 1000 公尺以下。
	帶動方式	鏈輪, 皮帶輪, 齒輪或直接耦合帶動
轉 向	轉 向	雙轉向

鋁框減速機 AVGMS 系列特性表：

出力軸徑 Φ	馬力 HP (KW)	減速比 (i)	出力軸轉速(R. P. M)		出力軸轉矩(KG-M)	
			50HZ(1380)	60HZ(1680)	50HZ(1380)	60HZ(1680)
$\Phi 16$	1/4H (0.2KW)	15:	92	112	2.07	1.78
		18:	76.6	93.3	2.49	2.13
		20:	69	84	2.76	2.37
		25:	55.2	67.2	3.45	2.96

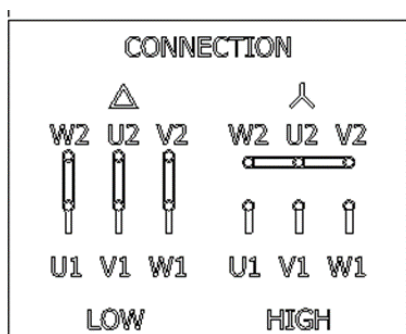
鋁框減速馬達 AVGM 系列性能規格表：

全密閉式，F 級絕緣，週溫 40°，IEC 標準鋁框

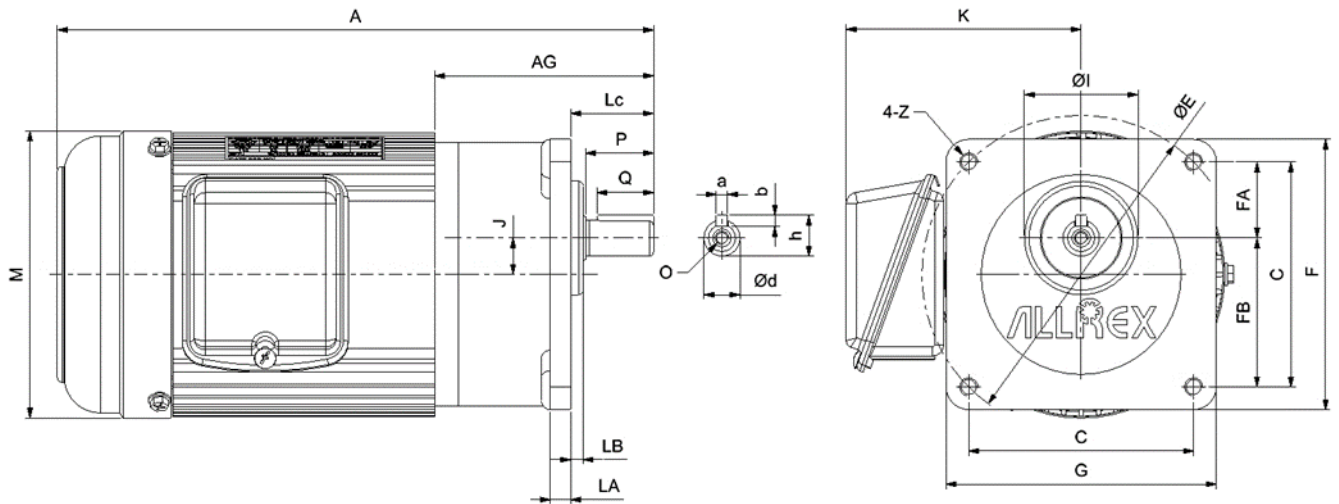
相數 PHASE	馬力(KW)	頻率(HZ)	電壓(V)	電流(A)	迴轉數 (R. P. M)
三相 3 Φ	1/4HP(0.2KW)	50	220/380	0.9/0.5	1380
		50	240/415	1.2/0.7	1380
		60	220/380	0.7/0.4	1680
		60	254/440	0.9/0.5	1680

其他：

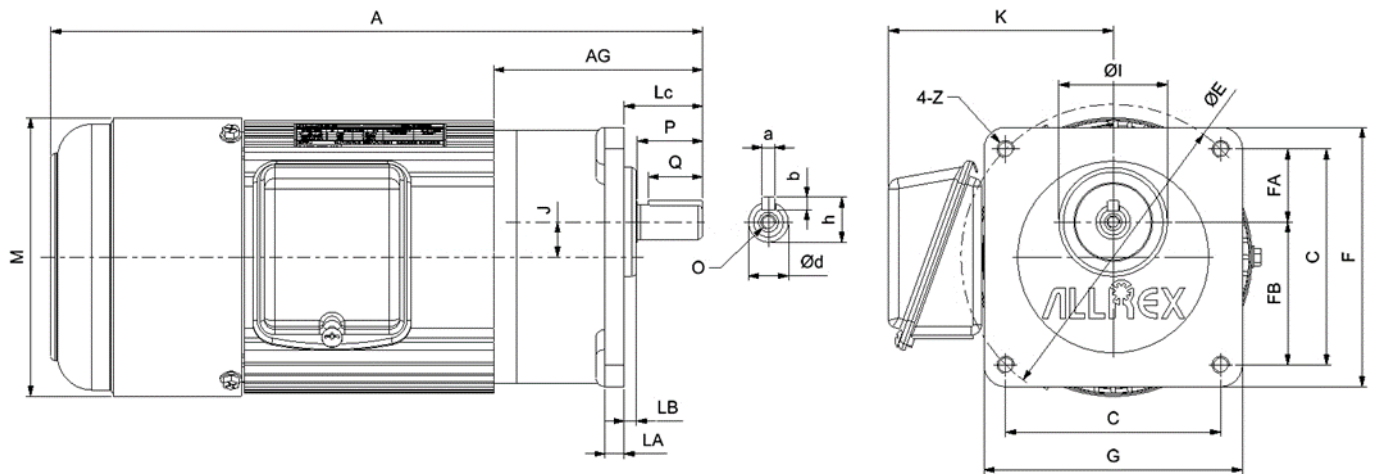
- 六條黑色出線。
- 三相接線圖。



立式 AVGMS 外型尺寸圖：



(圖一)



(圖二)

單位:mm

馬達輸出 (HP/kw)	出力 軸徑	減速比 (i)	框 號	圖 號	A	AG	法 蘭 面 尺 寸							I
							C	E	F	G	FA	FB	Z	
4P														
1/4HP 0.2kw	Ø16	15:18: 20: 25:	16B	一	263	96.5	99	140	119	119	33.5	65.5	M8X1.25	50
1/4HP 0.2kw	Ø16	20: 25: 附 通電制車	16B	二	301	96.5	99	140	119	119	33.5	65.5	M8X1.25	50

框 號	J	K	LA	LB	LC	M	出 力 軸 端							軸承	總重 Kgs
							P	Q	a	b	d	h	o		
16B	16.07	103	9	5.5	36.5	126	30	25	5	5	16	18	M6X1	6004 6202ZZ	7.16
16B	16.07	103	9	5.5	36.5	126	30	25	5	5	16	18	M6X1	6004 6202ZZ	7.59